

X Ernée
Laval RD31



6-7-15 juin 2023
RD31 - Chailland/Ernée

Ateliers de concertation



sce

Aménagement
& environnement



Sommaire

- 1** **Présentation des intervenants l'atelier et mots d'accueil**
- 2** **À quoi sert la concertation ?**
- 3** **Retour sur les ateliers des 21 et 26 octobre 2022**
- 4** **Que retenir de l'état initial ?**
- 5** **Organisation de l'atelier**
- 6** **Présentation générale du projet d'aménagement / Objectifs et enjeux**
- 7** **Choix du parti d'aménagement**
- 8** **Variantes d'aménagement proposées**
- 9** **A vous de jouer!**
- 10** **Synthèse et temps d'échanges**
- 11** **Prochaines étapes / Calendrier**



Comprendre à quoi sert la concertation



Objectif de la concertation

La concertation, c'est permettre la co construction du projet avec votre participation !

- C'est une information objective complète, honnête et accessible sur le projet
- C'est favoriser l'expression et la participation du public dans ses questions
- C'est s'assurer qu'il obtienne réponse à ses questions
- C'est veiller au respect de chacun

Notre rôle :

-Position neutre de médiateur

- Faciliter la mise en œuvre de ces conditions, reformuler au besoin, être attentif à l'expression dans sa diversité, vous accompagner dans la restitution du débat

Ce soir vous pourrez donner votre avis sur :

- Les 3 partis d'aménagement et ses variantes
- Analyser sur chaque variante les impacts d'après vous sur les enjeux agricoles, socio économiques et environnementaux et d'autres peut – être ?



Les grandes étapes du processus de concertation

3 ateliers le 21 et 26 octobre
2022

1

Sensibilisation et connaissance du territoire



Nous sommes ici !

2

Concertation sur les variantes proposées



1^{er} semestre 2024

3

Concertation sur la variante retenue



4

Préparation de l'enquête publique



1^{er} semestre 2026

5

Enquête publique / bilan de concertation



Les grandes étapes concertation

2

Concertation sur les variantes proposées

3 ateliers

Informer sur le travail en cours

Echanger sur les 7 variantes proposées et retenir les plus adaptées en analysant :



Les enjeux agricoles



Les enjeux environnementaux et de cadre de vie



Les enjeux sociaux-économiques

Accueil et tour de table
Présentation des variantes

En groupe : consolidation
des variantes, propositions,
retours d'expérience

Restitution des groupes
Partage des réflexions

Synthèse collective,
Échanges sur les enjeux
Prochaines étapes



Retour sur les ateliers des 21 et 26 octobre 2022

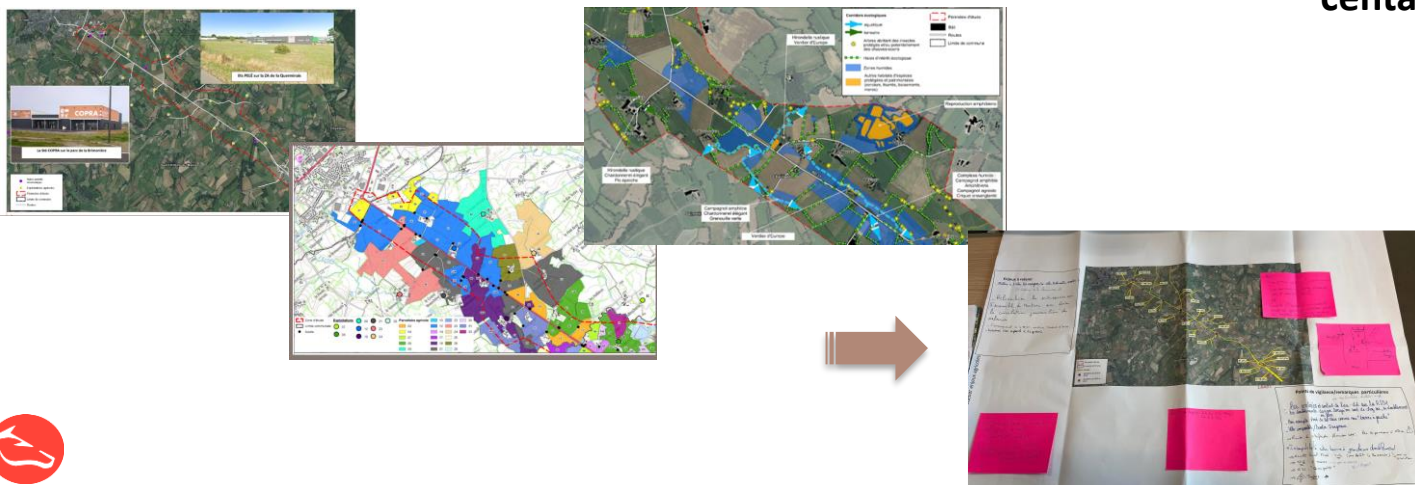
1

Un collectif de riverains s'est constitué et en amont des ateliers, une délégation d'une quinzaine de personnes a rencontré les élus départementaux le 17 octobre 2022.

➔ **3 ateliers avec 12 à 16 personnes / ateliers :**

- Atelier « enjeux agricoles » le **21 octobre 2022**
- Atelier « socio-économiques » le **26 octobre 2022**
- Atelier « cadre de vie » le **26 octobre 2022**

Échanges et partage sur table en petit groupe de 5/7 autour de plans thématiques



➔ **réunion publique du 6 décembre à Ernée regroupant une centaine de personnes**



Que retenir des premiers ateliers et de l'état initial ?

Synthèse des 3 ateliers



Sécurité

La concertation a permis de recenser la problématique de carrefours dangereux à sécuriser et la présence de véhicules agricoles sur la voie à limiter ou permettre une meilleure intégration.



Sol/flore/faune/zone humide

La concertation a permis de recenser la présence d'espèces locales flore/faune et zones humides à préserver.



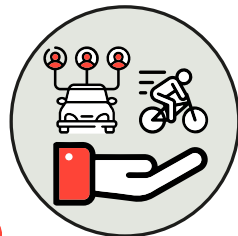
Cadre de vie

La concertation a permis de rendre compte du cadre de vie des riverains à préserver (maintien des masques végétaux et prise en compte des nuisances acoustiques).



Economie

La concertation a permis de noter une économie agricole reconnue dynamique à préserver.



Mobilités

La concertation a permis de remonter la demande forte d'étudier les mobilités douces et la possibilité de plateforme de covoiturage.



Présentation de l'organisation de l'atelier

Durée	Etape	Intervenants
5 à 10'	Accueil et objectifs	CD53 / SCE
30'	Présentation du contexte de l'opération, des objectifs de la concertation et des ateliers /synthèse des ateliers « diagnostic » /présentation des partis d'aménagement et des 7 variantes	SCE
1h	Travail sur tables tournantes (20 min /table) pour s'orienter vers le choix des variantes les plus pertinentes à retenir pour une analyse détaillée. Elles pourraient être au nombre de 4.	SCE/CD53
30'	Restitution des réactions et compléments apportés puis conclusion	Rapporteurs des groupes
30'	Conclusion collective et prochaines étapes	SCE / CD53

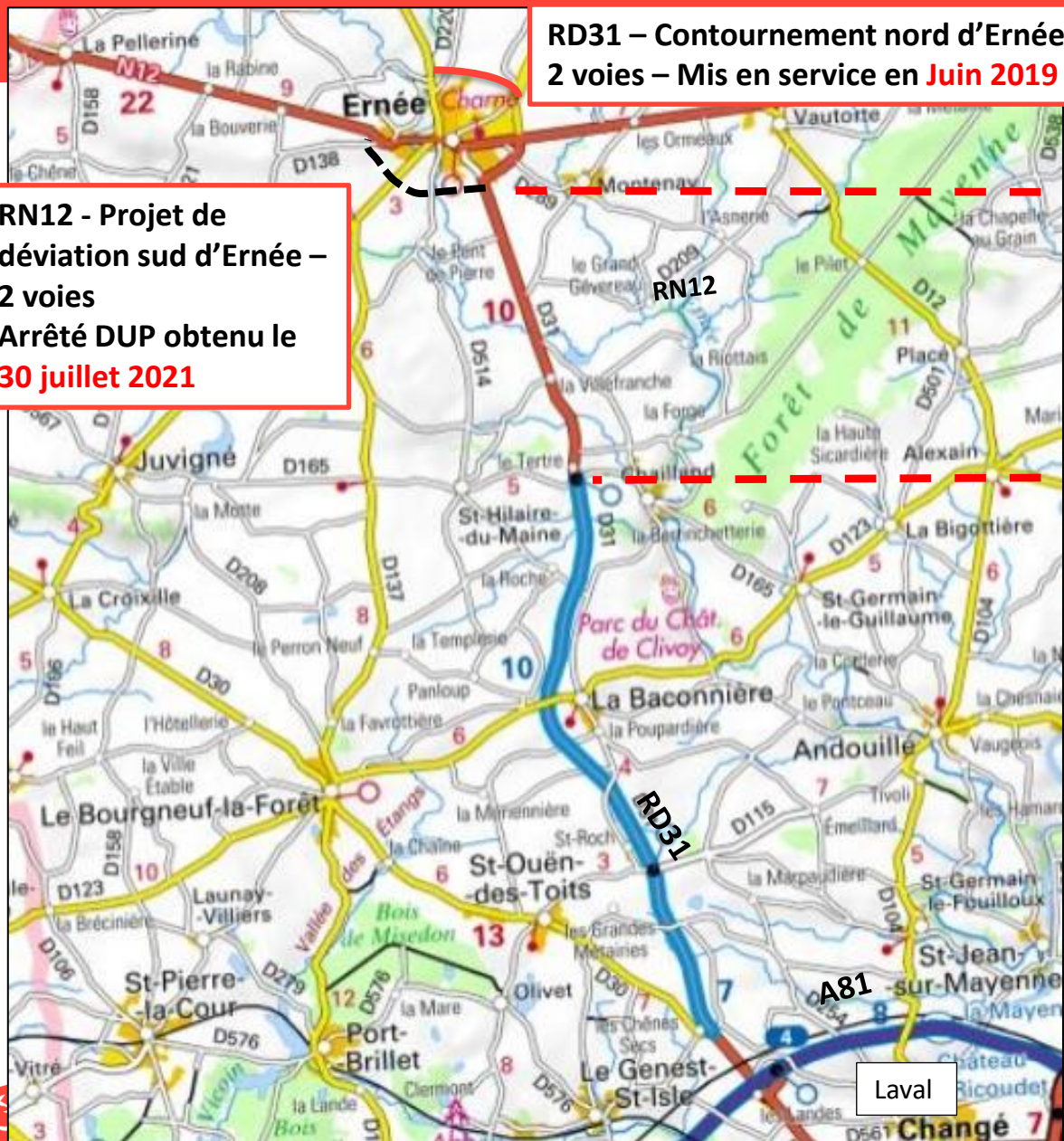
Objectif de l'atelier

- Informer/partager sur les variantes étudiées
- Offrir un temps d'échange et de discussion sur les variantes
- Amorcer et poursuivre un dialogue et une co-construction tout au long des différentes étapes



Présentation du projet d'aménagement de la RD31

Contexte



Section Chailland – Ernée,
objet des études préalables

Créneau 2x2 voies
« Bourg Moreau »
Jun 1995

Déviation 2x2 voies
La Baconnière
Jun 2009

Section 2x2 voies
Mai 2012

Section 2x2 voies
Mai 2002

Section 2x2 voies
Août 2014



sce

Aménagement
& environnement

Rappel des enjeux et des objectifs du Département et des collectivités locales

La RD 31 :

- un axe stratégique d'importance régionale entre :
 - l'A81 (Laval et son territoire sud)
 - l'A84 (vers l'ouest de la Normandie et le Mont St-Michel)

- un axe structurant au-delà du territoire concerné

- un trafic qui atteint les 8500 véhicules /jour à l'entrée sud d'Ernée

Aménager la RD31, c'est :

- Au niveau du territoire directement desservi, permettre et favoriser :**
 - le développement économique du territoire,
 - la desserte des zones d'activités et les pôles d'emploi,
 - des déplacements agricoles sécurisés, indispensables au maintien de l'activité,
 - une meilleure accessibilité à la gare TGV de Laval.

- Au niveau de la sécurité, tenir compte :**
 - des risques et de la gravité des accidents.

- Au niveau de l'environnement, prendre en considération :**
 - les enjeux environnementaux (zone inondable de l'Ernée, zones humides, haies bocagères, corridors écologiques...) et la protection du cadre de vie des riverains.

Périmètre d'études - missions

Le diagnostic du territoire

Études d'environnement

Études de trafic/socio-économie

Les variantes

Définition des variantes

Comparaison des variantes

Nous sommes ici !

La solution retenue

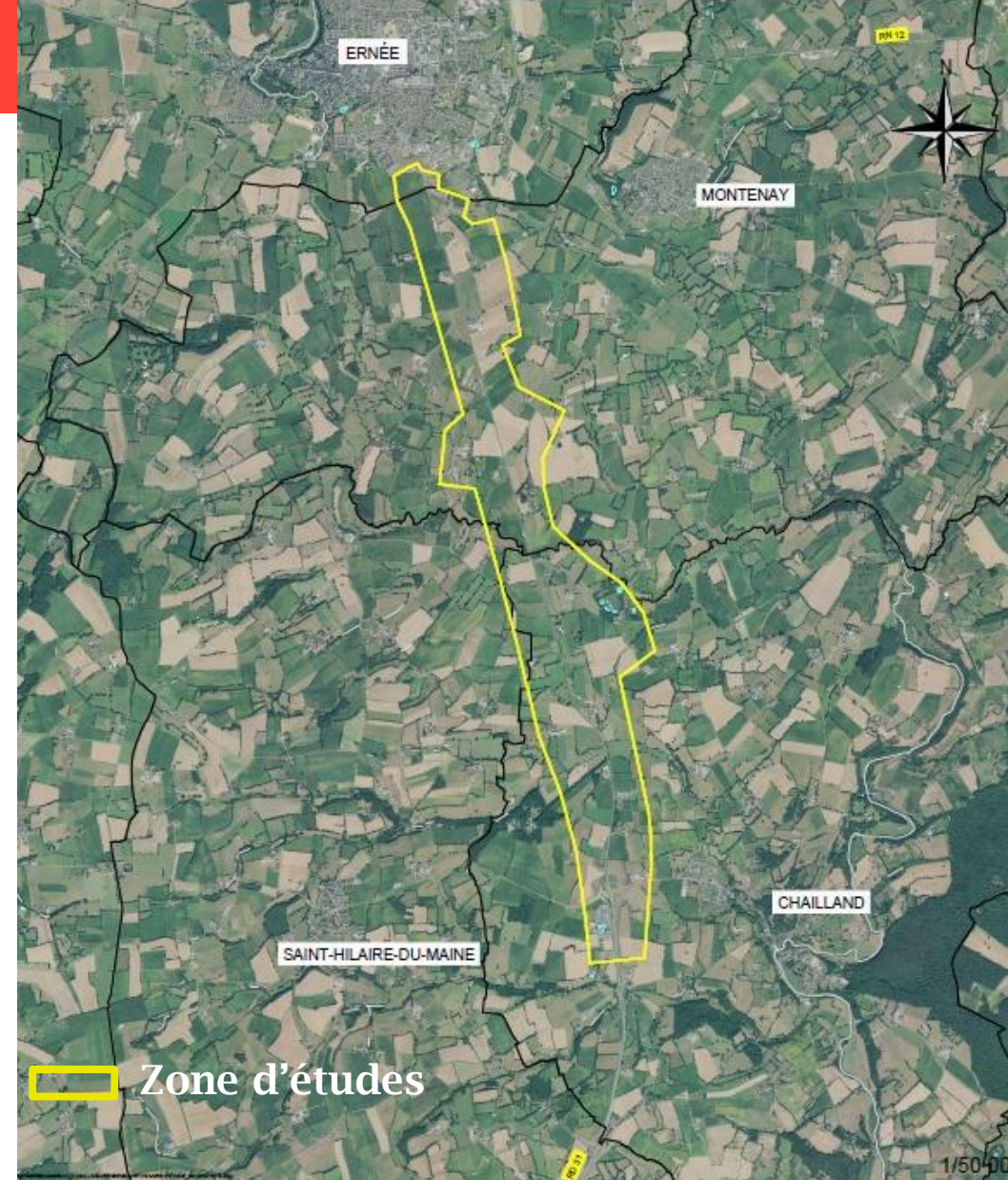
Optimisation

Impacts et mesures

La réglementation

Dossier d'enquête

Processus de Concertation



Choix d'un parti d'aménagement

Partis d'aménagement

Processus de choix

→ Démarche intégrant la concertation avec les riverains et usagers



- Situation de référence : PA0
- 3 partis d'aménagement : PA1 / PA2 / PA3

PA 1 : Mise en sécurité de l'infrastructure

- 2 voies sans séparateur central - vitesse limitée à 90 km/h
- Ecrêtement ponctuel du profil en long
- Recalibrage et revêtement des accotements (circulation 2 roues, manœuvre de récupération/d'évitement)
- Aménagement de points d'échange sécurisés : carrefour avec voie spéciale de tourne-à-gauche ou carrefour giratoire
- Aménagement de voies de rétablissement de la voirie locale et du bâti regroupées aux points d'accès sécurisés
- Réduction du nombre d'accès directs aux parcelles agricoles



PA 2 : Créneaux de dépassement à 3 voies affectées (2+1 voies)

- Créneaux à 3 voies avec séparateur central :
 - 2 voies affectées au créneau de dépassement - vitesse limité à 110km/h
 - 1 voie dans le sens opposé - vitesse limitée à 90km/h
- Franchissement de la vallée de l'Ernée conservée à 2 voies avec bande médiane (vitesse 80km/h)
- Ecrêtement ponctuel du profil en long
- Aménagement de points d'échange sécurisés : carrefour giratoire
- Aménagement de voies de rétablissement de la voirie locale et du bâti regroupées aux points d'accès sécurisés
- Réduction du nombre d'accès directs aux parcelles agricoles



PA 2 bis : Créneaux de dépassement à 2 x 2 voies

- Créneaux à 2x2 voies avec séparateur central – vitesse limitée à 110 km/h
- Franchissement de la vallée de l'Ernée conservée à 2 voies avec bande médiane (vitesse 80km/h)
- Ecrêtement ponctuel du profil en long
- Aménagement de points d'échange sécurisés : carrefour giratoire
- Aménagement de voies de rétablissement de la voirie locale et du bâti regroupées aux points d'accès sécurisés
- Réduction du nombre d'accès directs aux parcelles agricoles



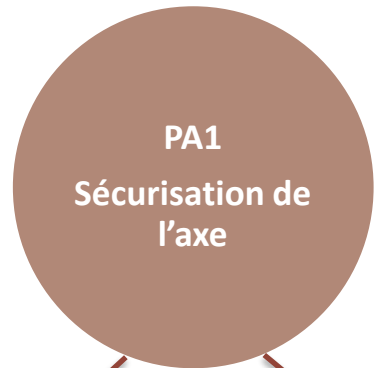
PA 3 : Aménagement à 2 x 2 voies

- **2x2 voies avec séparateur central - vitesse autorisée à 110 km/h**
- **Aménagement d'un échangeur route de Montenay**
- **Construction d'un viaduc pour le franchissement de la vallée de l'Ernée**
- **Aménagement de traversées dénivelées du nouvel axe**
- **Aménagement de voies de rétablissement de la voirie locale et du bâti regroupées vers les échangeurs**
- **Circulations agricoles portées par la RD31 actuelle et les voies de rétablissement et interdites sur la 2x2 voies**



Variantes d'aménagement proposées

Partis d'aménagement et variantes proposées



1a

1 variante
« sécurisation de l'axe »

1b

1 variante
« sécurisation de l'axe » avec modification des carrefours et voies de désenclavement



2a

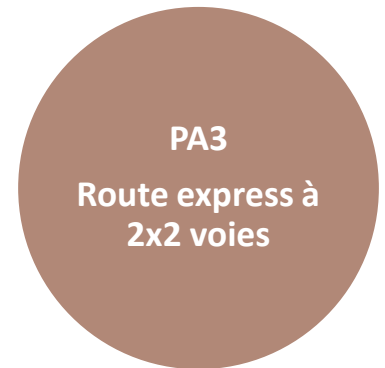
2 variantes 2+1 voies suivant la position des carrefours et des rétablissements

2b

2c

2 variantes 2x2 voies – en place ou en tracé neuf

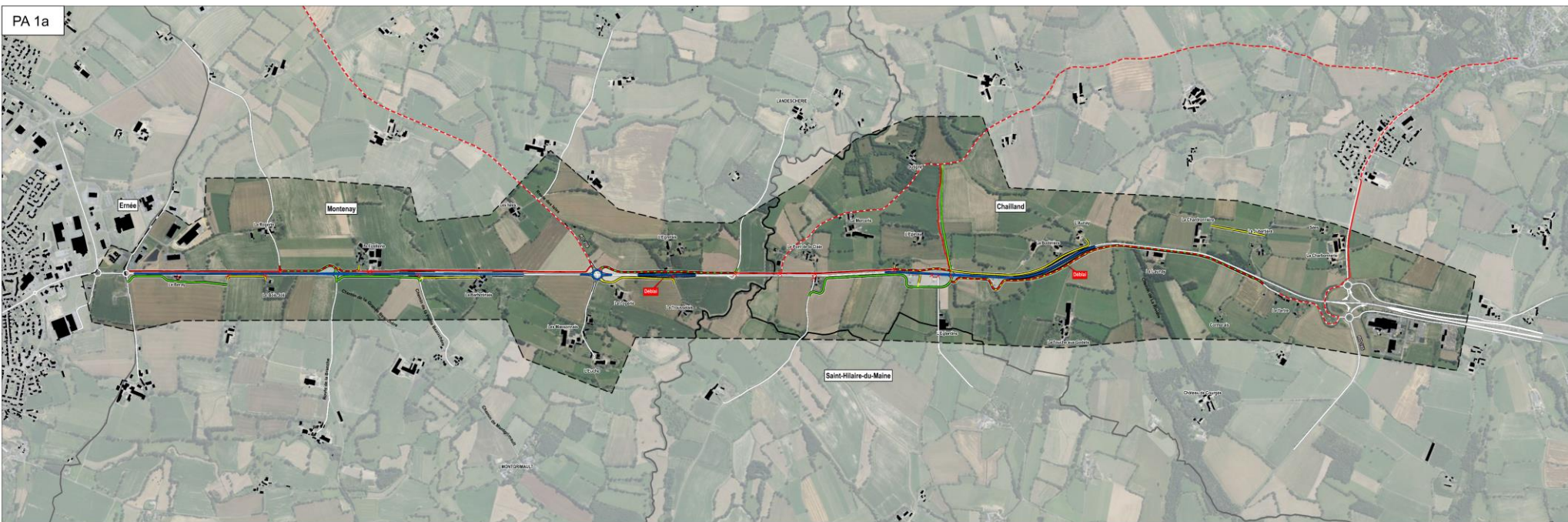
2d



3

1 variante





LA MAYENNE
Le Département

Département de la Mayenne
RD 31 CHAILLAND - ERNÉE
Etudes préalables à la Déclaration d'Utilité Publique

— Périmètre d'étude — Bâti
— Limites communales — Routes

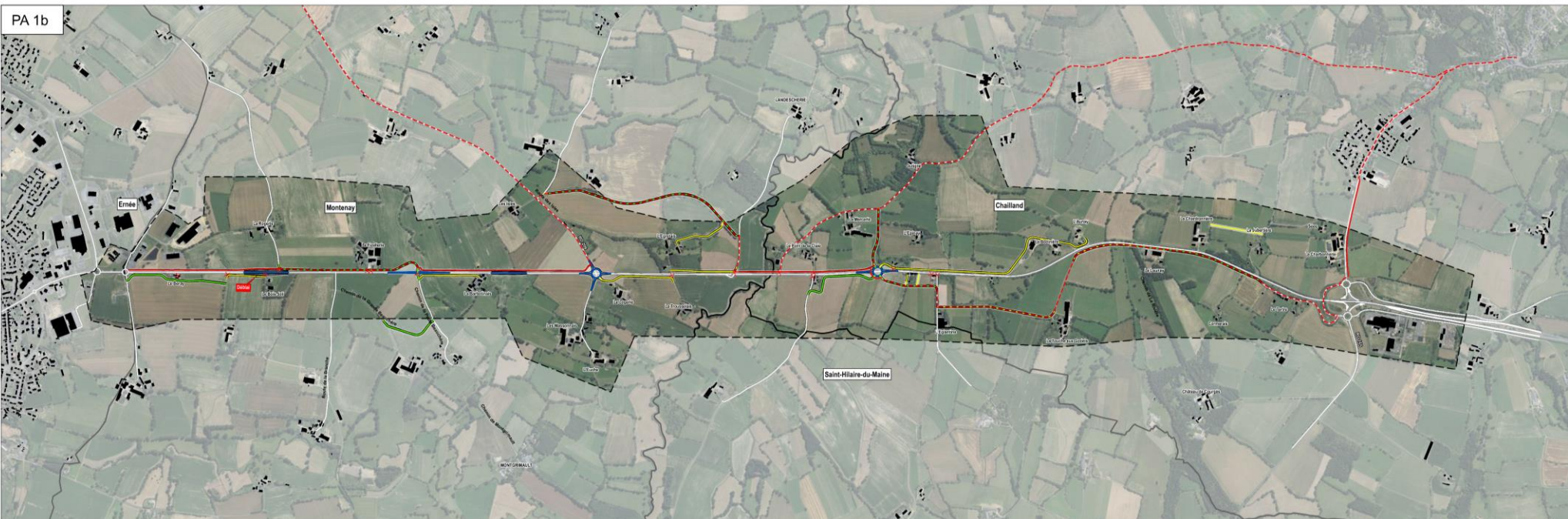
— Section courante — Voie de desserte
— Voie de désenclavement — Voie douce
× Accès supprimé

N
0 100 200 m
1/7 618

Auteur : VRO | Date : 13/06/2023 | Etude : 210368 | 210368_AD_Projet_PA1a_PA1b.mxd

source : BDOrtho IGN

- Carrefour de la Fizellerie au nord
- Carrefour de Villefranche au sud
- Rétablissements parallèles
- 3 points de vigilance : bâti ou activité



LA MAYENNE
Le Département

Département de la Mayenne
RD 31 CHALLAND - ERNÉE
Etudes préalables à la Déclaration d'Utilité Publique

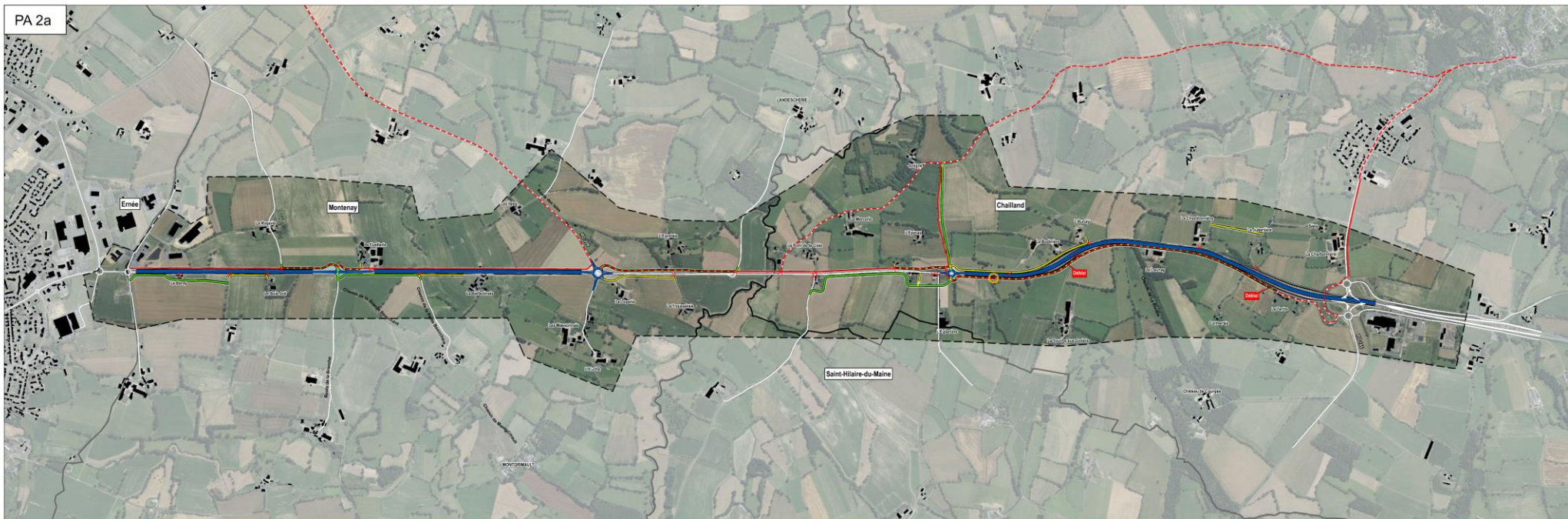
— Périètre d'étude — Bâti
— Limites communales — Routes

— Section courante — Voie de desserte × Accès supprimé
— Voie de désenclavement — Voie douce

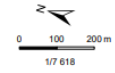
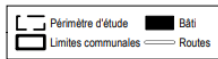
0 100 200 m
1/7 618

source : BDOrtho IGN

- Carrefour de la Fizellerie au sud
- Carrefour de Villefranche au nord
- Rétablissements éloignés
- 2 points de vigilance : bâti ou activité



Département de la Mayenne
RD 31 CHAILLAND - ERNÉE
Etudes préalables à la Déclaration d'Utilité Publique

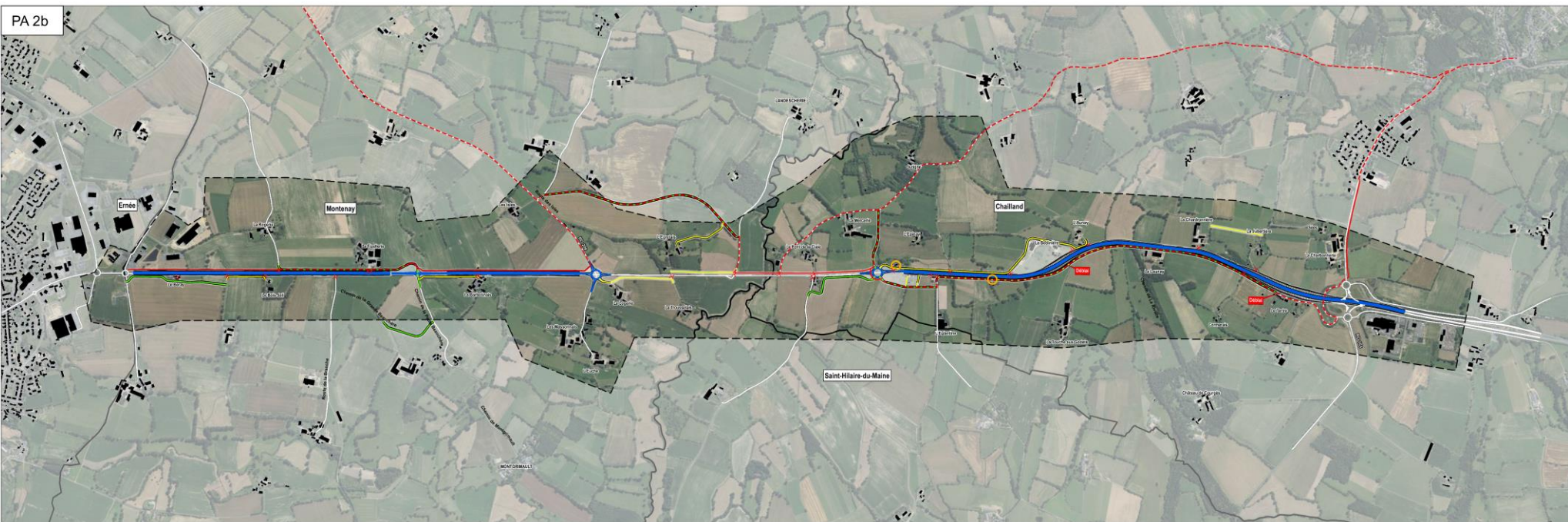


Auteur : VRO Date : 13/06/2023 Etude : 210368 210368_A0_Projet_PA2a_PA2b.mxd

source : BDOrtho IGN

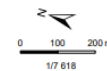
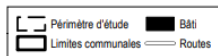
- Carrefour de la Fizellerie au nord
- Carrefour de Villefranche au sud
- Rétablissements parallèles
- 3 points de vigilance : bâti ou activité
- 1 acquisition
- Créneaux de dépassement :
 - Vers Ernée = 1100 ml
 - Vers Laval = 3 900 ml





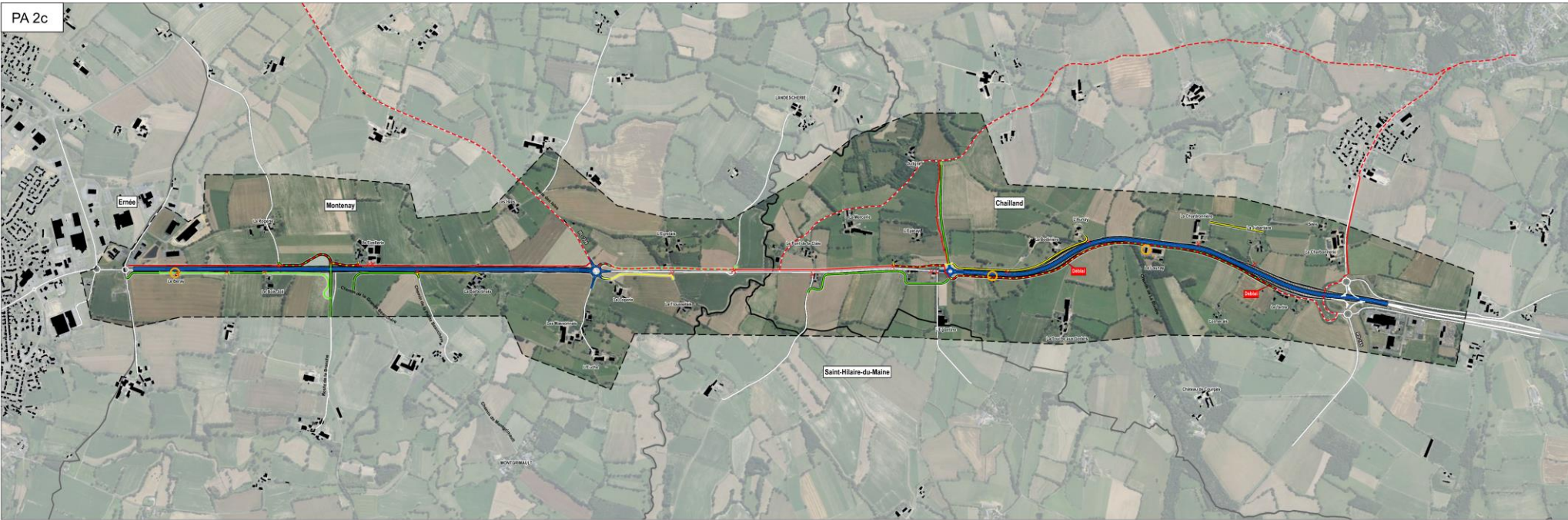
LA MAYENNE
Le Département

Département de la Mayenne
RD 31 CHAILLAND - ERNÉE
Etudes préalables à la Déclaration d'Utilité Publique

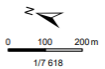
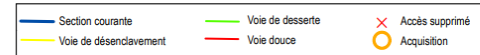
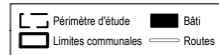


source : BDOrtho IGN

- Carrefour de la Fizellerie au sud
- Carrefour de Villefranche au nord
- Rétablissements éloignés
- 2 acquisitions
- 1 point de vigilance : bâti ou agricole
- Créneaux de dépassement :
 - Vers Ernée = 1600 ml
 - Vers Laval = 3 800 ml



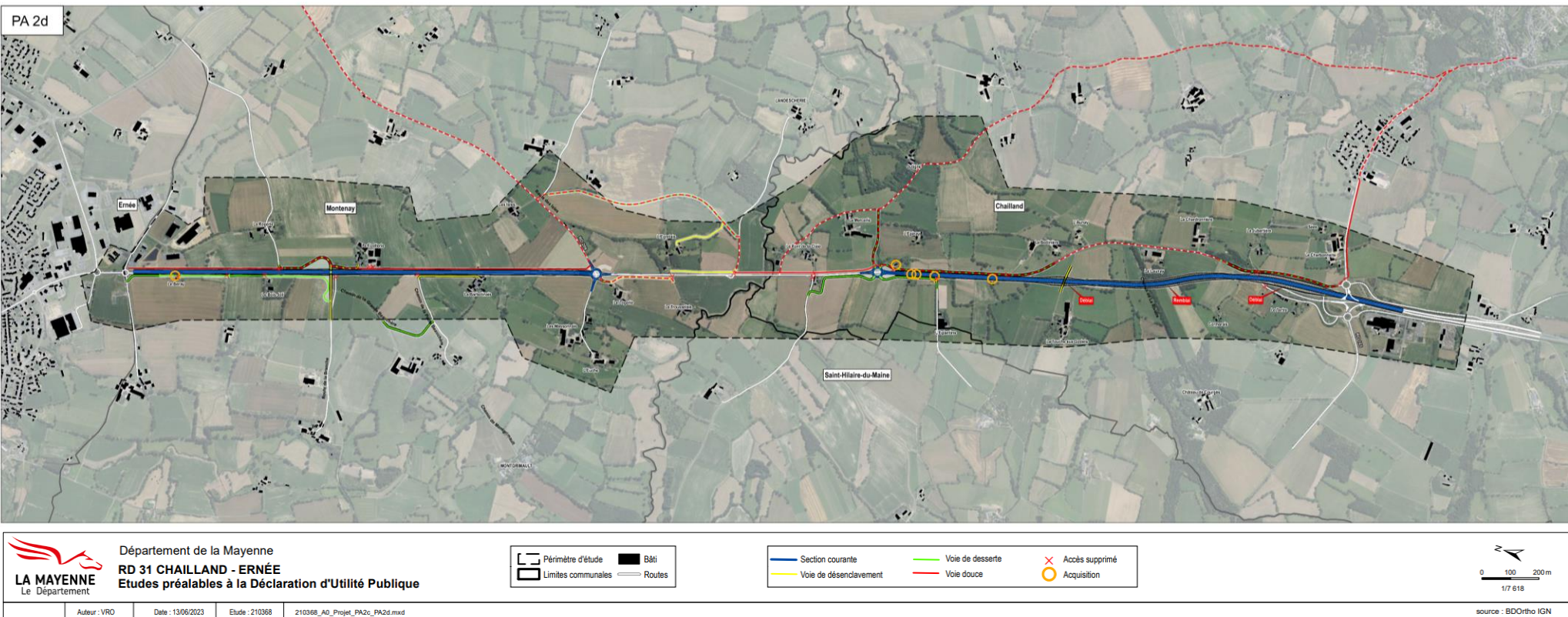
Département de la Mayenne
RD 31 CHAILLAND - ERNÉE
Etudes préalables à la Déclaration d'Utilité Publique



source : BDOrtho IGN

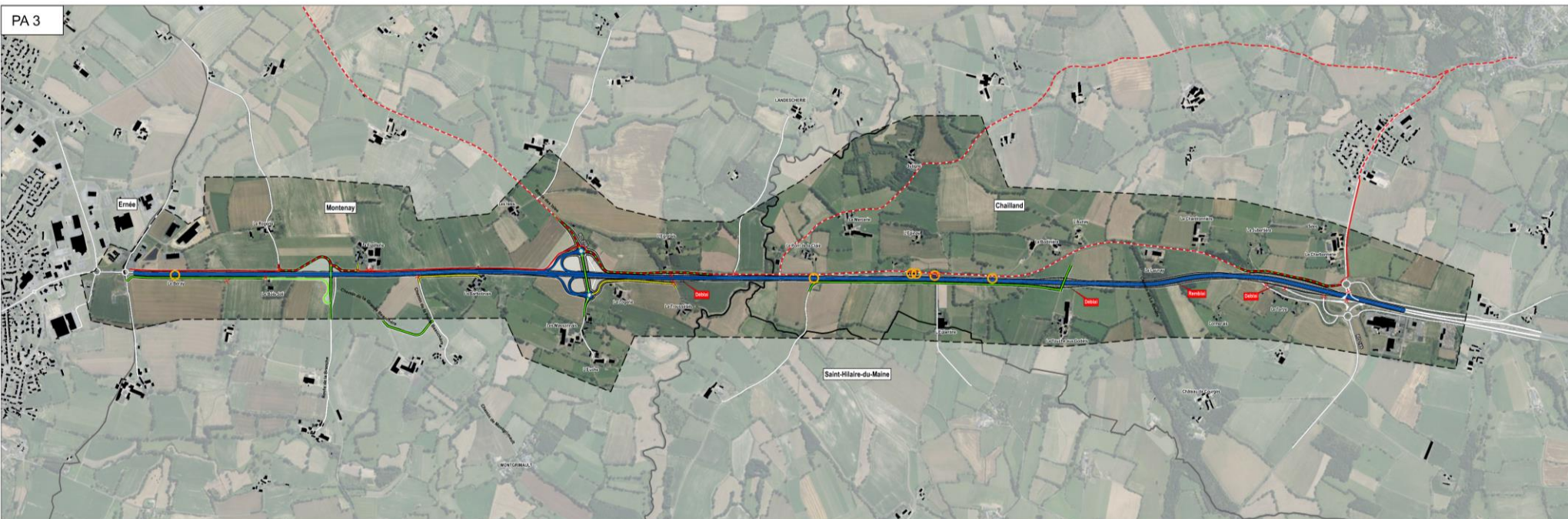
- Passage supérieur de la Fizellerie
- Carrefour de Villefranche au sud
- Rectification de virages
- Rétablissements parallèles

- 3 acquisitions dont entreprise Rossard
- 2 points de vigilance : bâti ou activité
- Créneaux de dépassement :
 - 5 000 ml 2 sens



- Tracé neuf
- Passage supérieur de la Fizellerie
- Carrefour de Villefranche au nord
- Rétablissements éloignés

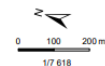
- 6 acquisitions
- Créneaux de dépassement :
 - 5 400 ml 2 sens



Département de la Mayenne
RD 31 CHAILLAND - ERNÉE
Etudes préalables à la Déclaration d'Utilité Publique

■ Périmètre d'étude ■ Bâti
□ Limites communales □ Routes

— Section courante — Voie de desserte
— Voie de désenclavement — Voie douce
○ Acquisition ✕ Accès supprimé



source : BDOrtho IGN

- Tracé neuf
- Passage supérieur à la Fizellerie
- Passage supérieur au Massonnais
- Viaduc d'environ 340m à la vallée de l'Ernée
- Passage inférieur à Launay
- 6 acquisitions
- Tracé actuel de la RD31 pour agricole et cyclable

A vous de jouer !

Quelle variante adaptée à mon territoire?

Table n°
Variante :

Explication du travail sur table

	Impact Zone Humide	Impact EBC	Impact zone agricole	Impact haie et boisement	Impact sur la fonctionnalité	Impact sur les temps de parcours	Impact sur la sécurité	Impact sur le confort	Impact sur le coût
PA1 Mise en sécurité avec 2 variantes									
PA2 créneaux de dépassements avec 4 variantes									
PA3 voie express avec Echanges dénivelés									

Points forts	Points faibles	Propositions	Avis (favorable, défavorable, sous réserve de modification, pas d'avis)			
+	-		PA XX			
-	-	-	Favorable	Défavorable	Sous réserve de modification	Pas d'avis
			X			

Le rôle du rapporteur

Le rapporteur note vos remarques, questions, points de consensus ou divergences. Il les restitue en quelques minutes lors du temps de synthèse en plénière.



Synthèse et temps d'échange

Prochaine étape de concertation et planning

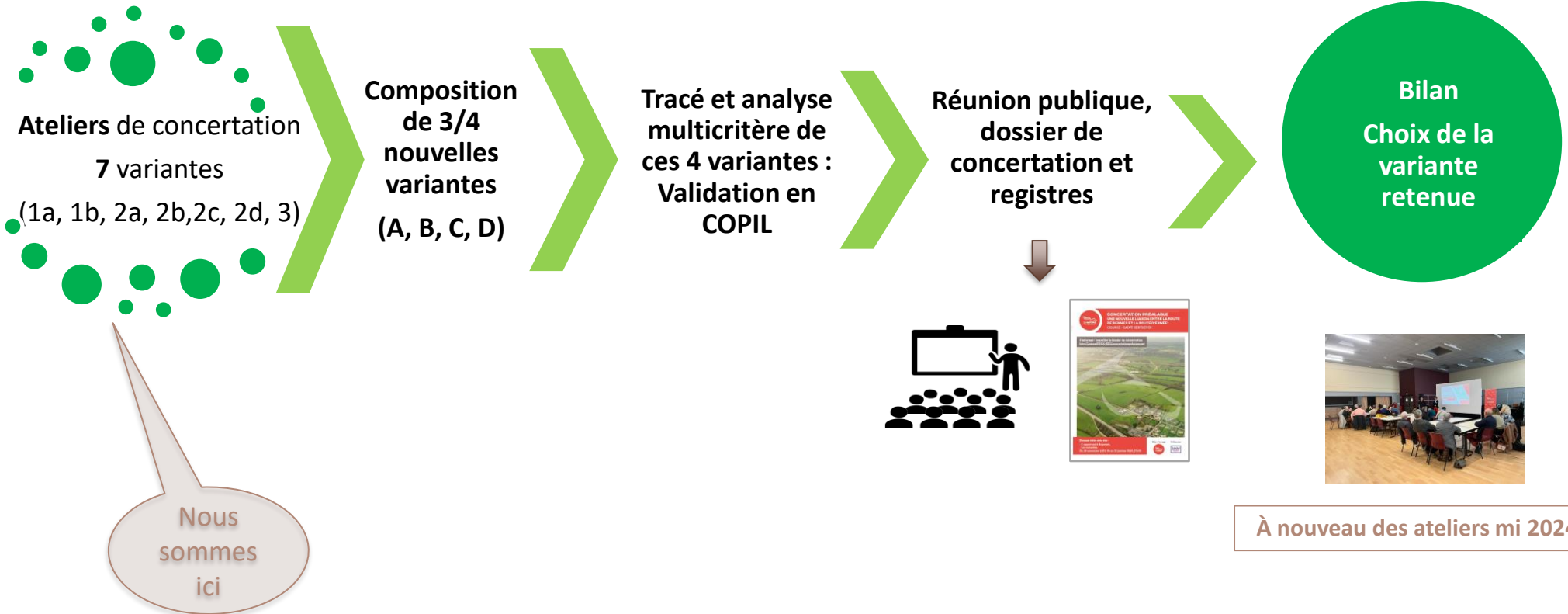
Solution retenue

Processus de choix

Juin 2023

Novembre 2023

7 décembre 2023



Quelle variante adaptée à mon territoire?

En synthèse – 5 minutes

Suite à vos réflexions, synthétisez les points essentiels à partager

Table n°

Variantes :

Carte disponible en support sur table

	Impact Zone Humide	Impact EBC	Impact zone agricole	Impact haie et Boisement	Impact sur la fonctionnalité	Impact sur les temps de parcours	Impact sur la sécurité	Impact sur le confort	Impact sur le coût
PA1 –V1a Mise en sécurité	10,3 ha	0,3 ha	18,4 ha	0,7 ha de haies 0,28 de bois	Voie verte et voie mixte Voie de desserte	Légèrement dégradé par les giratoires	Dépassements Carrefours et insertions	Bon niveau de service	Modéré
PA1 –V1b Mise en sécurité	8,26 ha	0,45 ha	19,27 ha	0,93 ha de haies 0,26 ha de boisement	Voie verte et voie mixte Voie de desserte	Légèrement dégradé par les giratoires	Dépassements Carrefours et insertions	Bon niveau de service	Modéré
Points forts +	Points faibles -		Propositions			Avis			
PA1 -Sécurisation de l'axe-V1a									
-	-	-	-	-	-	Favorable	Défavorable	Sous réserve de modification	Pas d'avis
PA1 -Sécurisation de l'axe-V1b-variante -carrefours									
						Favorable	Défavorable	Sous réserve de modification	Pas d'avis



Quelle variante adaptée à mon territoire?

En synthèse – 5 minutes

Suite à vos réflexions, synthétisez les points essentiels à partager

Table n°

Variantes :

Carte disponible en support sur table

	Impact Zone Humide	Impact EBC	Impact zone agricole	Impact haie et Boisement	Impact sur la fonctionnalité	Impact sur les temps de parcours	Impact sur la sécurité	Impact sur le confort	Impact sur le coût
PA2-2a créneaux de dépassements	11, 8 ha	1,1 ha	22,9 ha	0,87 ha de haies 0,7 ha de boisement	Voie verte et voie mixte Voie de desserte	Légèrement dégradé par les giratoires	Dépassements dans 1 sens Carrefours et insertions Tronçons « Ernée » tous modes	Niveau de service amélioré	Plutôt élevé
PA2-2b créneaux de dépassements	10,1 ha	0,5 ha	19,3 ha	1 ha de haies 0,83 ha de boisement	Voie verte et voie mixte Voie de desserte	Légèrement dégradé par les giratoires	Dépassements dans 1 sens Carrefours et insertions Tronçons « Ernée » tous modes	Niveau de service amélioré	Plutôt élevé

Points forts +	Points faibles -	Propositions	Avis			
-------------------	---------------------	--------------	------	--	--	--

PA2 créneaux de dépassements -2a-Créneaux 2+1 voies

-	-	-	Favorable	Défavorable	Sous réserve de modification	Pas d'avis

PA2 créneaux de dépassements -2b-Créneaux 2+1 voies

-	-	-	Favorable	Défavorable	Sous réserve de modification	Pas d'avis



Quelle variante adaptée à mon territoire?

En synthèse – 5 minutes

Suite à vos réflexions, synthétisez les points essentiels à partager

Table n°

Variantes :

Carte disponible en support sur table

	Impact Zone Humide	Impact EBC	Impact zone agricole	Impact haie et Boisement	Impact sur la fonctionnalité	Impact sur les temps de parcours	Impact sur la sécurité	Impact sur le confort	Impact sur le coût
PA2-2c créneaux de dépassements	12,5,6 ha	1,2 ha	25,8 ha	0,75 ha de haies 0,78 ha de boisement	Voie verte et voie mixte Voie de desserte	Légèrement dégradé par les giratoires	Dépassements Carrefours et insertions Tronçons « Ernée » tous modes	Niveau de service amélioré	Élevé
PA2-2d créneaux de dépassements	10,6 ha	0,6 ha	29,6 ha	0,94 ha de haies 0,8 ha de boisement	Voie verte et voie mixte Voie de desserte	Légèrement dégradé par les giratoires	Dépassements Carrefours et insertions Tronçons « Ernée » tous modes	Niveau de service amélioré	Élevé

Points forts +	Points faibles -	Propositions	Avis
-------------------	---------------------	--------------	------

PA2 créneaux de dépassements -2c-Créneaux 2x2 voies

-	-	-	Favorable	Défavorable	Sous réserve de modification	Pas d'avis

PA2 créneaux de dépassements -2d-Créneaux 2x2 voies

-	-	-	Favorable	Défavorable	Sous réserve de modification	Pas d'avis



Quelle variante adaptée à mon territoire?

Table n°
Variante :

Carte disponible en support sur table

	Impact Zone Humide	Impact EBC	Impact zone agricole	Impact haie et Boisement	Impact sur la fonctionnalité	Impact sur les temps de parcours	Impact sur la sécurité	Impact sur le confort	Impact sur le coût
PA3 voie express avec échanges dénivelés	13,6 ha	0,29 ha	37 ha	0,8 ha de haies 0,44 ha de boisement	Voie verte et voie mixte Échange dénivelé Voie de desserte	Amélioré pour le transit Dégradé pour la desserte locale	Améliorée pour tous les modes (distinction transit/local)	Très haut niveau de service	Le plus élevé
Points forts +	Points faibles -		Propositions			Avis			
PA3 voie express avec échanges dénivelés									
-	-	-	-	-	-	Favorable	Défavorable	Sous réserve de modification	Pas d'avis



En synthèse – 5 minutes

Suite à vos réflexions, synthétisez les points essentiels à partager