



Le lien
de tous les
événements !

DOSSIER DE PRESSE



Avec Espace Mayenne, le Département concrétise deux ambitions majeures : **rendre notre territoire plus dynamique et contribuer à son rayonnement**, bien au-delà de ses limites géographiques. D'une grande élégance architecturale et par son identité visuelle, l'Espace Mayenne donne incontestablement au territoire **un élément d'attractivité essentiel**.

Cet équipement, répond également à **une forte attente des mouvements sportifs, culturels et économiques** afin d'accueillir leurs événements dans un écrin moderne et pratique. Plus que jamais, l'Espace Mayenne affirme les ambitions d'un département prêt à relever les défis qui s'ouvrent à lui.

Le projet architectural du cabinet Herault Arnod, respecte rigoureusement la préservation de la biodiversité et la mise en valeur du caractère paysager du site, l'optimisation de la consommation foncière, la fonctionnalité de l'équipement, l'efficacité des installations techniques pour minimiser les coûts de fonctionnement et d'exploitation.

Ce site évènementiel de 15 000 m² peut accueillir jusqu'à 7 000 personnes.

Cet équipement, d'une extrême modularité et flexibilité, s'articule autour **d'une salle principale modulable** pour l'accueil des événements sportifs et culturels, **une salle secondaire omnisports, une salle des congrès**, et un espace **3 salons de réception**.

Il est complété par **un vélodrome de 250 mètres de piste et un mur d'escalade 16,5 m par 44 m**.

Espace Mayenne est construit sur une zone de **8,4 hectares** et comprend **675 places** de parking public.

**20
TERRE
DE JEUX
24**

Espace Mayenne est reconnu officiellement Centre de préparation aux jeux olympiques et paralympiques pour 2024 pour l'escalade, le volley-ball, le volley-ball assis et le handball.

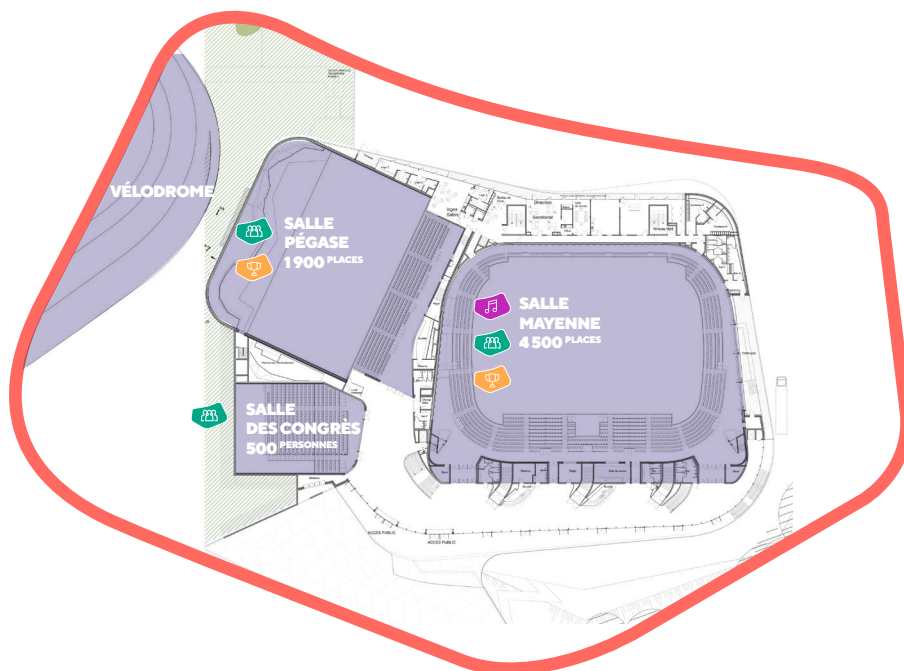
**ESPACE
MAYENNE
LAVAJ**

ESPACE MAYENNE, UN ÉQUIPEMENT QUI S'ARTICULE AUTOUR DE 3 ESPACES PRINCIPAUX

> SALLE MAYENNE

Une salle principale à usage événementiel, sportif et culturel disposant d'un plateau technique de 47x27m et d'une jauge modulable de près de 2 000 places assises en gradins fixes pouvant aller jusqu'à environ 4 500 places en configuration boxe - 3 600 places pour le basket, 3 000 places pour le handball ou la gymnastique.

SALLE PÉGASE



> Une salle secondaire à vocation essentiellement sportive pour l'organisation de compétitions diverses et de matchs de championnats pour les équipes de niveau national de basket-ball, de volley-ball et de handball notamment ; les échauffements dans le cadre de manifestations se déroulant dans la salle principale et pour les entraînements pour les clubs ayant des équipes de niveau national (basket-ball, handball et volley-ball notamment).

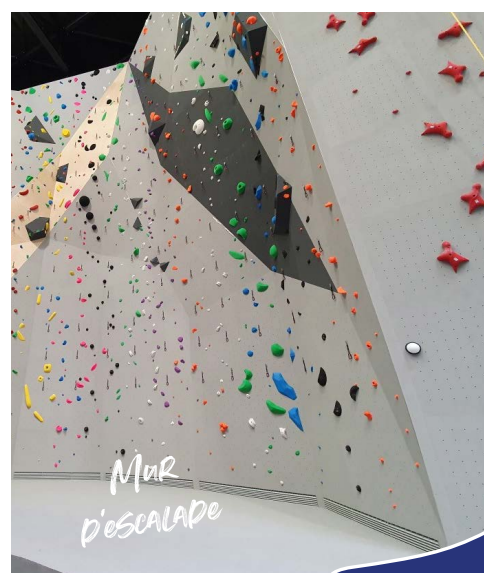
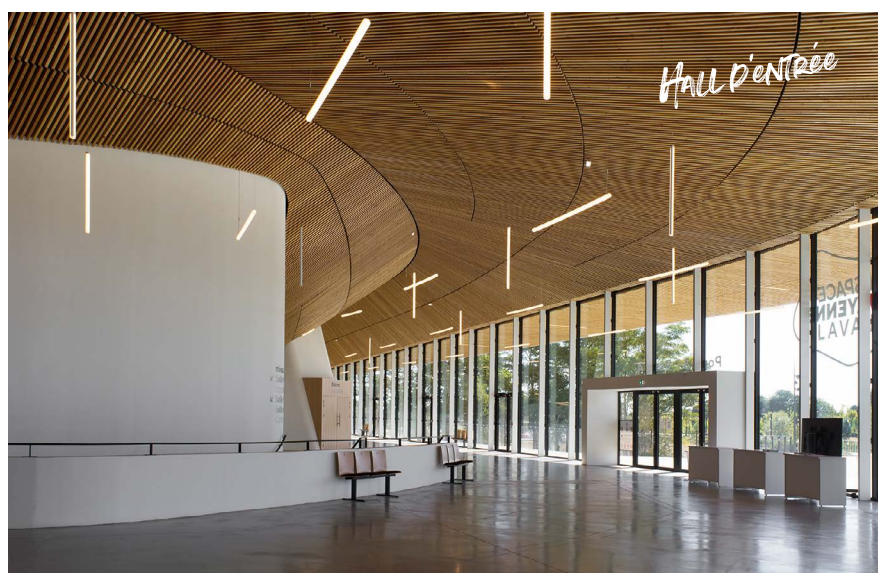
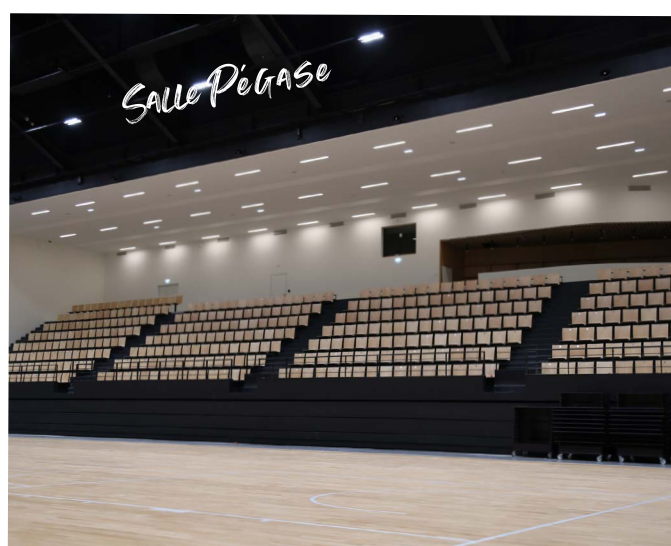
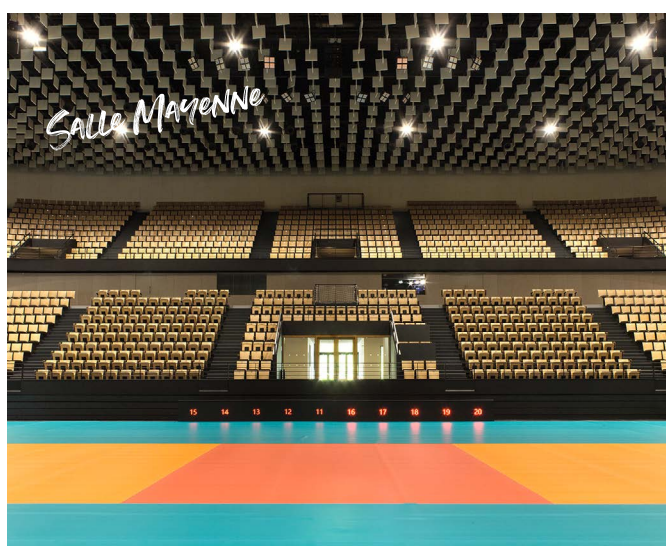
Cette salle comprend pour l'escalade une structure artificielle de 16,5 m de hauteur libre et 44 m de large, de niveau international, permettant d'accueillir près de 2 000 personnes lors de grandes compétitions, et une salle d'échauffement d'escalade attenante. Elle dispose de 500 places assises en configuration handball, qu'il sera possible de compléter par au moins 300 places en gradins amovibles disposés à l'opposé des gradins fixes. Cette salle secondaire devrait pouvoir également accueillir occasionnellement des salons et expositions.

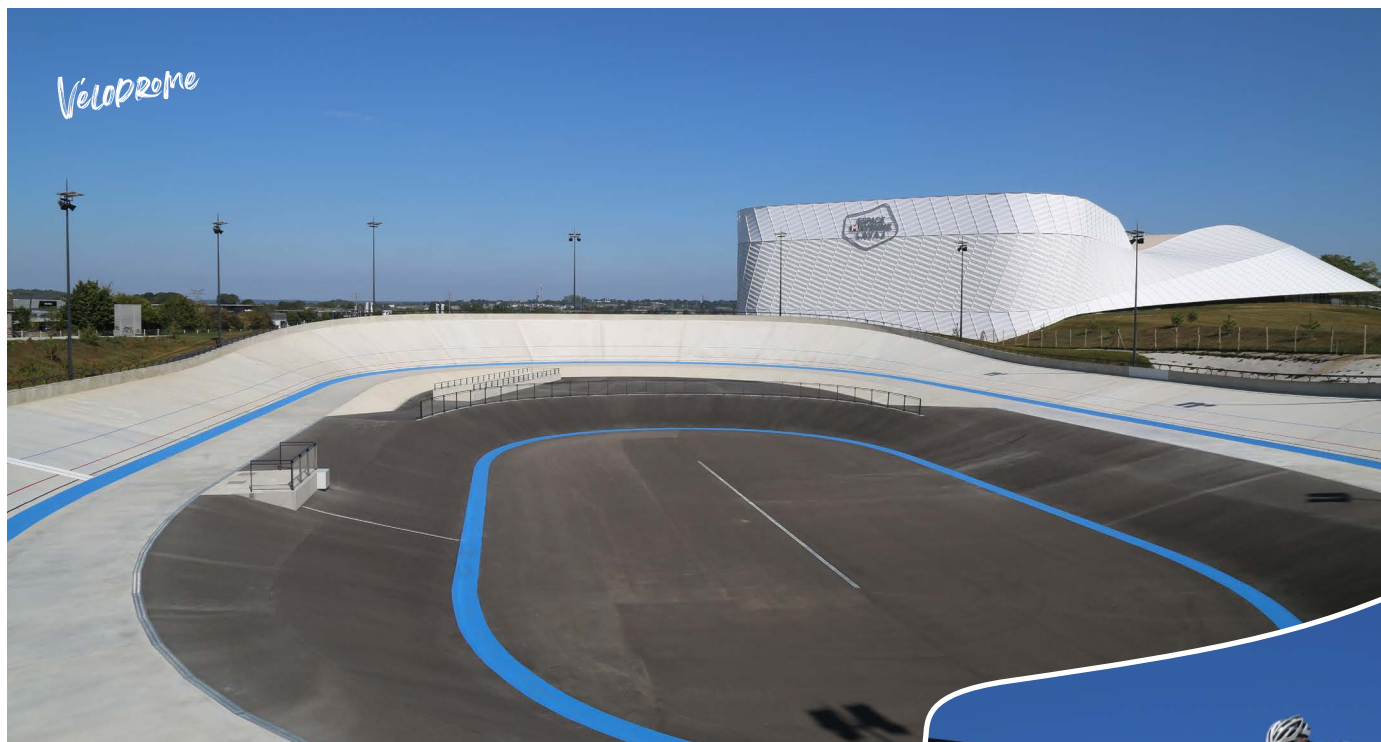
> SALLE DES CONGRÈS

Une salle des congrès modulable de 200 places fixes complétée d'un plateau permettant d'accueillir 300 places en gradins mobiles, pour des congrès, conventions ou opérations de convivialité. Cette salle peut accueillir plus de 300 personnes debout.

> SALONS DE RÉCEPTIONS

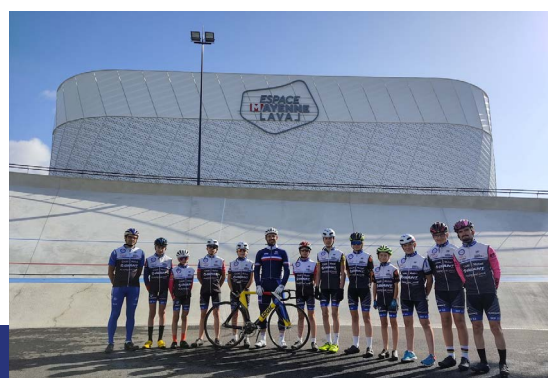
Un espace de 3 salons, totalement flexible et modulable dédié à l'accueil des partenaires/VIP lors de manifestations sportives et culturelles, pouvant être aménagé en salles de réunion/commission selon les besoins, ainsi que des espaces dédiés à la presse, à l'administration, à la billetterie, aux offices traiteurs équipés et à l'accueil des sportifs (vestiaires, consignes, sanitaires...) complètent cet équipement.





LE VÉLODROME COMPREND :

- une piste de 250 mètres avec deux lignes droites et deux courbes permettant d'atteindre une vitesse de 75km/h
- une bande de lancement et d'arrêt de 5 m de large en intérieur (= zone de sécurité) destinée aux jeunes pratiquants
- un anneau d'échauffement
- un accès à l'intérieur de la piste par un tunnel pour les véhicules
- un dépôt de 180 m² (lieu de stockage des vélos de piste appartenant aux comités et clubs, de piste d'initiation et de découverte ainsi qu'un atelier de réparation et entretien).



Outre les compétitions de niveaux départemental, régional et national, le vélodrome extérieur sera utilisé notamment pour les entraînements de la section sportive départementale du collège Emmanuel de Martonne voisin de l'Espace Mayenne, ainsi que ceux du comité départemental de cyclisme et des clubs mayennais.

ESPACE MAYENNE, EN QUELQUES CHIFFRES

42 M€
coût du projet



35 M€



4,5 M€



1,5 M€



1 M€



750 K

Dans le cadre du
contrat d'État de
redynamisation du
site de défense

8,4 Ha
surface totale
de la zone

15 000 m²
surface de la structure
globale

675
places de parking
dont 32 PMR

3
salles
(sport, salons et spectacles)

4 500
places assises dans la
salle principale

75 km/h
vitesse des cyclistes sur
le vélodrome

16,5 m
de hauteur

un mur
d'escalade de niveau
international

44 m
de largeur

**ESPACE
MAYENNE
LVAJ**

ESPACE MAYENNE, UNE SEMAINE INAUGURALE

Une semaine inaugurale de l'Espace Mayenne est organisée du 22 au 28 octobre 2021 avec la mise en place d'animations variées, pluridisciplinaires : culture, gastronomie et sport. L'occasion de permettre au plus grand nombre de Mayennais de pouvoir vivre l'Espace Mayenne, et de le découvrir, gratuitement, **sous toutes ses formes tout au long de la semaine.**

Tous événements confondus ce sont près de **2 500 places offertes aux Mayennais** pour leur permettre de découvrir cet équipement majeur.



Au cours de cette semaine, une attention particulière a été portée à **l'accessibilité**. En effet, deux visites de l'Espace Mayenne en langue des signes française auront lieu le mardi 26 octobre et une séance du film *Bigger than us* sera diffusée le mardi 26 octobre à 16h30 en version originale sous-titrée français.



Pour plus d'informations **consultez le programme de la semaine inaugurale**



espace-mayenne.fr
2, rue Joséphine Baker - 53000 Laval
Tel : **+33 (0)2 52 46 00 60** | **contact@espace-mayenne.fr**



www.lamayenne.fr

Direction de la Communication et de l'Attractivité